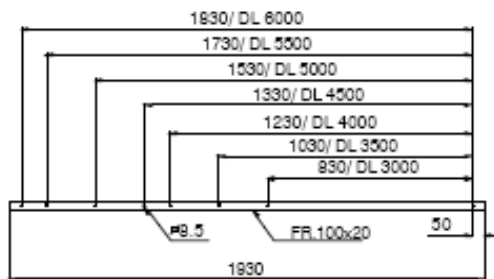


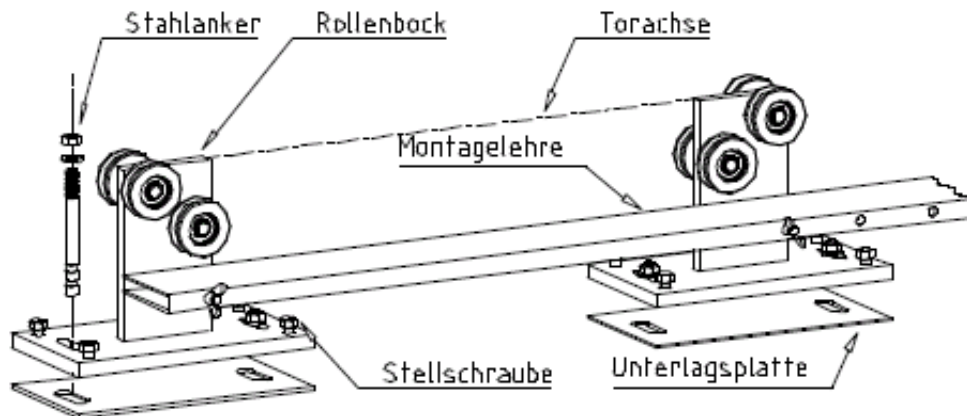
Montage von freitragendem Schiebetor

Laut dem Fundamentplan und Kabelzeichnung fertigen Sie den Grund des Tores mit Beton C16-16. Nach Aushärtung des Betons sollten die Rollen und das Tor wie folgt eingestellt werden:

- Laut Tabelle muss zuerst der Rollenbockabstand der Durchgangslichte (DL) zugeordnet werden. Beispiel: 4000mm Lichte mit 1230mm Rollenbockabstand.



- Die Rollenbocke sollen in richtigem Abstand (wie oben) verbunden werden.

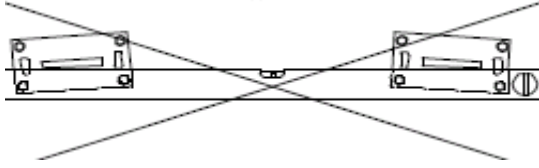


- Stellen Sie die Rollen, wie unten dargestellt auf das Fundament richtig ein. Benutzen Sie eine Wasserwaage! Die Unterlagsplatten müssen unter den Rollen gelegt werden!

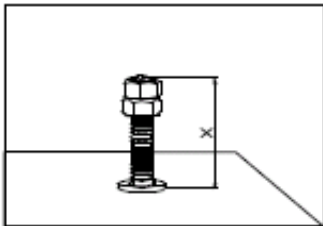
Richtig:



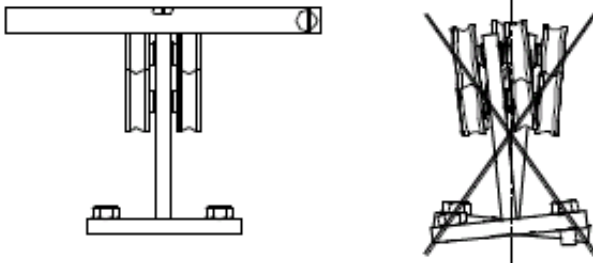
Falsch:



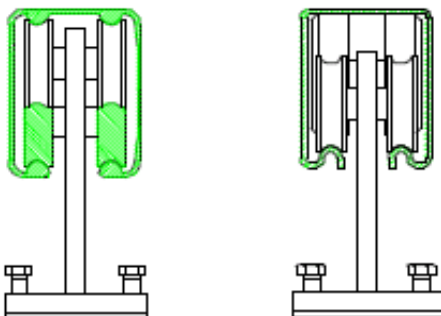
- Setzen Sie die Stahlanker in die Mitte der ovalen Bohrlöcher so, dass das Gewinde mit dem gezeichneten Abstand übersteht.
Bei M16x140 $X=45\text{mm}$
Fixieren Sie die Stahlanker!



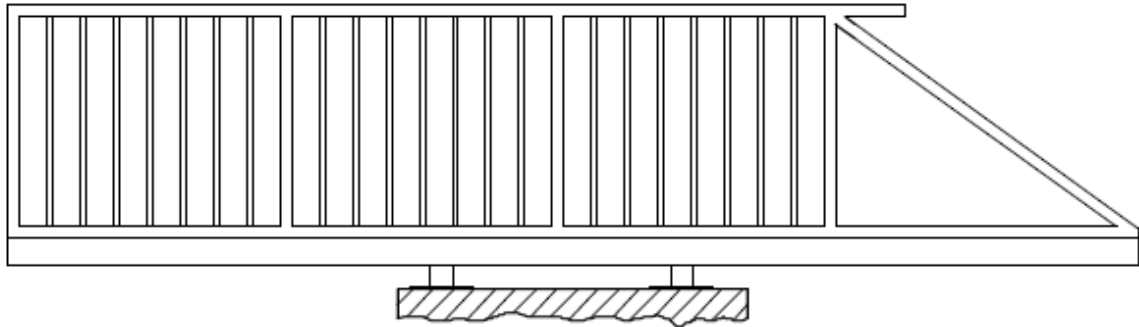
- Nach dem Fixieren können Sie die Rollenböcke mit Hilfe von den 4Stk. Stellschrauben (auf der Bodenplatte) waagrecht einstellen



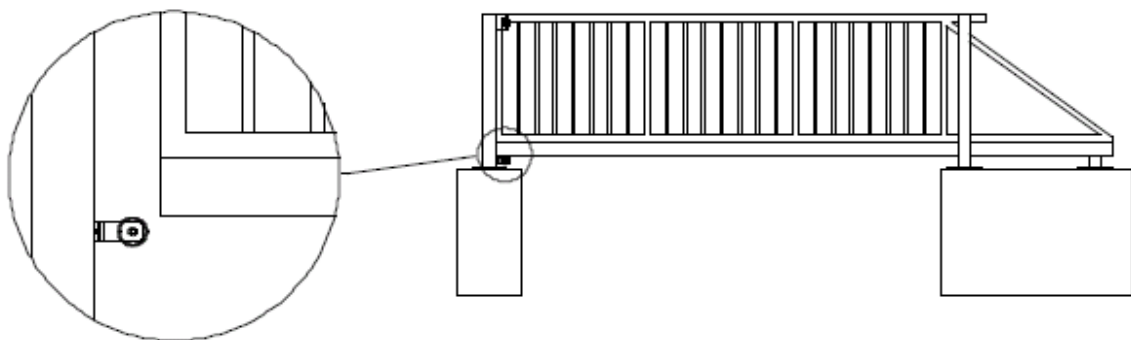
- Ziehen Sie die Ankermuttern fest um diese Position zu behalten.
- Schieben Sie den Laufprofil auf den Rollen (s. Zeichnung)



- Schieben Sie das Tor in Mitte Position. In dieser Position sollen die unteren Rollen noch den Profil berühren und sich drehen. Die obere Rollen sollen 1mm Abstand von dem Profil haben. Wenn der Abstand größer als 1mm ist, muss die waagerechte Einstellung wiederholt werden.



- Verschrauben Sie die Endplatten des Laufprofils. Stellen Sie dann das Tor zu der Auflaufrolle so ein, dass es leicht eingeht. Drehen Sie die Stellschrauben der Auflaufrolle nach oben oder nach unten wie erforderlich und beachten Sie die waagerechte Position!



Wenn Sie das Tor richtig montiert haben, kann es mit einem Hand leicht bewegt werden.